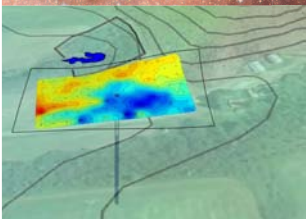


KATALOG

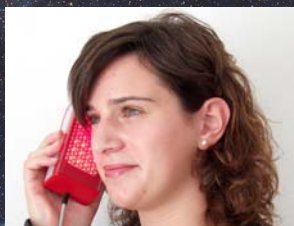
2024/25

Produkte für

Baubiologie und Wohlbefinden



© ROM-ELEKTRONIK GMBH
AM GRUND 13
D-86489 DEISENHAUSEN
TEL.: +49 (0) 8282 7385 · FAX: +49 (0) 8282 7305
WWW.ROM-ELEKTRONIK.COM
V24.0



SEHR GEEHRTE KUNDEN

seit 1986 stellen wir Meßtechnik für die Umwelt und Baubiologie her. Als Pionier der baubiologischen Meßtechnik haben wir wieder einige neue und interessante Produkte und Weiterentwicklungen in unser Lieferprogramm aufgenommen. Auch ist ein Bereich für Wellnessgeräte hinzugekommen.

Die Gesundheit sowie der Umweltgedanke haben bei uns einen sehr hohen Stellenwert. Dies zeigt sich beispielsweise auch in der Qualität und Langlebigkeit unserer Produkte. Viele unserer Meßgeräte sind seit 10 Jahren oder länger im täglichen Einsatz. Wir wollen, daß unsere Kunden zufrieden sind. Deshalb legen wir großen Wert auf die hervorragende Qualität unserer Produkte und Dienstleistungen.

Ein weiteres Anliegen ist eine einfache Handhabung der Meßgeräte. Ist die Bedienung einfach, können sich unsere Kunden auf das konzentrieren, was sie am besten können: die baubiologische Meßtechnik. Durch unsere langjährige Erfahrung sind wir auch weiterhin den Mitbewerbern um Längen voraus.

Nicht umsonst sind wir führend in der baubiologischen Messtechnik! Unsere solide Fachkompetenz und breites Gerätespektrum wird weltweit geschätzt und gerne in Anspruch genommen.

Präzise, zuverlässige und sichere Messungen haben oberste Priorität, um verwertbare Ergebnisse zu erhalten. Deshalb setzen wir bei unseren Produkten auf allerhöchste Qualität.

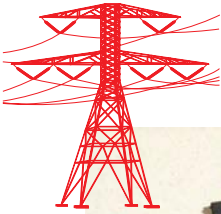
Dafür stehen wir!

Wir gehen mutige Wege in die Zukunft. Der Weg zum Erfolg führt über die Pflicht, Innovation zur ständigen Aufgabe zu machen. Das gilt sowohl für die Produkte als auch für die technische Weiterbildung unserer Kunden durch regelmäßige Seminare und Schulungen.

Motivation und kontinuierliche Verbesserung bieten die Basis des Firmenerfolges. Wir setzen auf die langfristige und partnerschaftliche Zusammenarbeit mit unseren Kunden.

Wir hoffen, Ihnen hiermit ein rundes Angebot für Ihre Arbeit bieten zu können.





ELEKTRISCHE WECHSEL- FELDER

ELEKTROSTRESSMETER

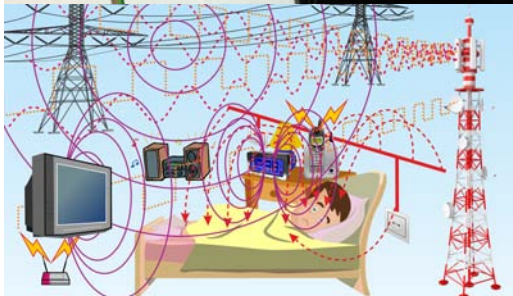
ESM-2

MESSUNG DER KAPAZITIVEN ANKOPPELSPANNUNG

Menschen, die sich in elektrischen Feldern aufhalten, stehen unter Spannung. Die Höhe dieser Spannung ist ein Maß für den auf den Körper einwirkenden Streß.

Das Elektrostreßmeter ESM-2 mißt diese Wechselfeldspannung über eine Handsonde gegen Erde und zeigt deren Wert digital und damit leicht ablesbar an. Überschreitet die gemessene Spannung bestimmte, im "Elektrobiologischen Standard" definierte Werte, so läßt sie sich durch gezielte, meist einfach durchzuführende Maßnahmen auf unkritische Werte reduzieren.

Dabei zeigt das ESM-2 immer den Erfolg der jeweiligen Maßnahme eindeutig an und hilft Ihnen damit, die richtigen Schritte zu unternehmen. Ziel sollte es sein, speziell in Schlaf- und Ruhebereichen die Körperspannung nahezu auf Null zu reduzieren, sodaß sich die dort aufhaltenden Menschen nicht verspannt und gestreßt, sondern entspannt und erholt wieder ihren Aufgaben widmen können.



ELEKTROSTRESSMETER ESM-2

Digitales Elektrostress-Meßgerät
Lieferumfang: Meßgerät, Handsonde,
Erduungskabel 3 m mit Schukostecker,
Sondenkabel 0,5 m, Transportkoffer.

MESSUNG VON ELEKTROSTRESS

Körperspannungsmessung gegen Erdpo-
tential mit ESM-2.

ERDUNGSSTECKER

verschiedene Erdungsleitungen für die
unterschiedlichen Normen der Länder

Artikel-Nr.: 4003

ZUBEHÖR G-EXPLORER



GPS-MAUS

Hierdurch ist es möglich, die abgespeicherten Meßdaten einer Meßwertaufzeichnung incl. GPS-Daten aufzuzeichnen.

Artikel-Nr.: 1022



STAUBSAMMLER

Staubsammelvorsatz für Staubsauger zur Probenahme von Hausstaub und zur Radonbestimmung mit G-Explorer

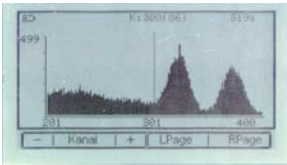
Artikel-Nr.: 1012



FILTER FÜR STAUBSAMMLER.

Glasfaserfilter, rund, 70 mm, 0,6 µm

Artikel-Nr.: 1013

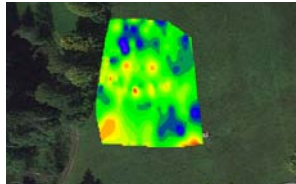


GAMMASPEKTROSKOPIE

Die Gammaskopie ist eine wichtige Methode zur Untersuchung radioaktiver Abfälle, kontaminierte Lebensmittel, etc.

Softwareupdate

Artikel-Nr.: 1008



GRAFISCHE AUSWERTUNG

Messung eines Bauplatzes mit Projektion in Google Earth.

Die blauen Stellen sind unterirdische Wasserläufe und auch geeignete Bohrpunkte für einen Brunnen



FILTERSCHALE FÜR STAUBSAMMLER

Artikel-Nr.: 1015



DETEKTOR BASIS FÜR G-EXPLORER

Zur Aufnahme eines 2 x 2" NaJ-Detektors für die Messung mit Marinelli Messbecher

Artikel-Nr.: 1023



BLEIBURG FÜR G-EXPLORER

Zur Aufnahme eines 2 x 2" NaJ-Detektors für die Messung mit Marinelli Messbecher

Artikel-Nr.: 1023



BECQUEREL ANALYZER FUNKTION

Softwareänderung zur Anzeige der radioaktiven Belastung in Bequerel.



G-EXPLORER SZINTILLATIONSZÄHLER

G-Explorer ist ein vielseitig einsetzbares Radioaktivitäts- und Kontaminationsmessgerät, das ein besonders schnelles und zuverlässiges Erkennen erhöhter Radioaktivität erlaubt. Durch die Verwendung unterschiedlicher Detektoren in Verbindung mit den ausgefeilten Fuzzy-Methoden ist eine sichere Kontrolle von Personal, Arbeitsplatz und Arbeitsutensilien gewährleistet.



Beim Absuchen einer Fläche auf erhöhte Strahlung lässt G-Explorer den Benutzer ungewöhnlich schnell vorankommen, ohne dass die Erkennungssicherheit leidet.

Der G-Explorer verwendet einen großen, für radioaktive Strahlung sehr empfindlichen NaJ-Szintillations-Kristall. Die vom Detektor gelieferten Meßwerte werden auf den exklusiven G-Explorer-Prozessor übertragen. Dieser wertet die gesamte Bandbreite der Strahlungsinformationen aus und bereitet sie digital auf, um sie dann auf dem großen Grafikdisplay darzustellen und bei Grenzwertüberschreitung auch akustischen Alarm zu geben.

RADIOAKTIVITÄT ALS INDIKATOR FÜR GEOLOGISCHE STÖRZONEN

Basierend auf einer völlig neuartigen Methode der Signalanalyse mit Fuzzy-Technologie ermöglichen ROM-Elektronik Szintillationszähler eine nie dagewesene Qualität.

Das Auffinden von **unterirdischen Störquellen** und deren Ursachen, die Ermittlung von **unterirdischen Wasserläufen**, die Messung und Auswertung der Radioaktivität in Baustoffen und Lebensmitteln – all dies ist mit dem G-Explorer von ROM-Elektronik problemlos möglich.



LIEFERUMFANG G-EXPLORER

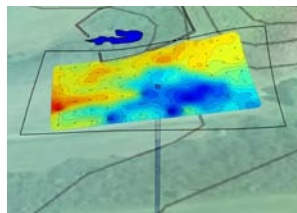
In dem robusten Messkoffer finden alle Teile sowie Zubehör ihren Platz. Durch die dicke Schaumstoffeinlage werden alle Teile optimal geschützt.

Artikel-Nr.: 1020



G-EXPLORER AUSWERTEGERÄT

Erforschen und entdecken Sie radioaktive Strahlung in der Umwelt mit zuverlässiger Genauigkeit! Nutzen Sie die grafische Datenaufbereitung um unterirdische Bodenschätze, wie z. B. Wasser, Höhlen und geologische Störungen zu finden.



GRAFISCHE AUSWERTUNG

Darstellung einer Bodenmessung zur Wassersuche.

Durch Verwendung einer Profi-PC-Auswertesoftware können Sie die Leistung und die Funktionalität Ihres G-Explorers noch steigern!
(Software nicht im Lieferumfang)

ZUBEHÖR HOCHFREQUENZMESSGERÄTE



DÄMPFUNGSGLIED 10 DB

Zur Erweiterung des Messbereiches nach oben hin. Faktor 10 bei $\mu\text{W}/\text{m}^2$, Faktor 3 bei mV/m

Artikel-Nr.: 4038



DÄMPFUNGSGLIED 20 DB

Zur Erweiterung des Messbereiches nach oben hin. Faktor 100 bei $\mu\text{W}/\text{m}^2$, Faktor 10 bei mV/m

Artikel-Nr.: 4039



5G HOCHPASS-FILTER

von 3100 MHz bis 9900 MHz
Zur Messung von Signalen oberhalb der etablierten Funkdienste (z. B. 5G, WLAN 5,6GHz, DECT2, RADAR,...)

Artikel-Nr.: 4040



800 MHz TIEFPASS-FILTER

zur Messung von TETRA-Frequenzen

Artikel-Nr.: 4046



HF-KABEL SMA

Antennenkabel SMA-Stecker auf SMA-Stecker

Artikel-Nr.: 4033



LPA-1

LogPer-Antenne 725 MHz - 2,5 GHz
Peilantenne zur richtungsabhängigen Messung

Artikel-Nr.: 4043



LPA-2

LogPer-Antenne 900 MHz - 2,5 GHz
Peilantenne zur richtungsabhängigen Messung

Artikel-Nr.: 4044



LPA-3

LogPer-Antenne 2.000 MHz - 11.000 MHz
Peilantenne zur richtungsabhängigen Messung

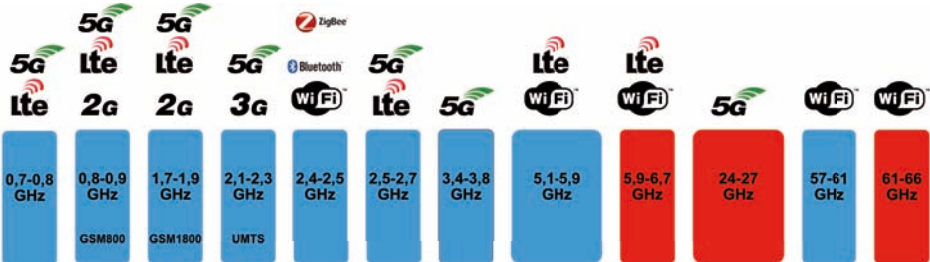
Artikel-Nr.: 4045



BIKONISCHE BREITBANDANTENNE BBM-1

DIE Antwort um preiswerte und dennoch hochpräzise Messungen im unteren Frequenzbereich von 50 MHz bis 2500 MHz durchführen zu können.

Artikel-Nr.: 4037



heute verfügbare Frequenzbereiche

künftig erwartete Frequenzbereiche





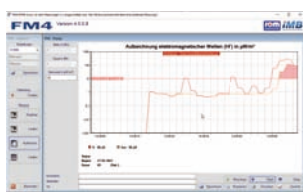
HOCHFREQUENZ FREQUENCY MASTER IV HF-MESSTECHNIK VON 1 MHZ BIS 10 GHZ UND 5G!

Basierend auf einer völlig neuartigen Methode der Signalanalyse ermöglichen ROM-Elektronik Messgeräte eine Hochfrequenz- und EMV-Messung mit spektakulärer Qualität.

Das Auffinden von Störquellen und deren Ursachen, die Ermittlung von Leistungsflußdichte, die Messung und Auswertung selbst komplexester Signalformen – all dies ist mit ROM-Elektronik Messgeräten problemlos möglich.

Durch eine völlig neuartige Methode der Signalanalyse ist der Frequency-Master IV in der Lage, wie wir Menschen auch, Signale zu „hören“ und auch zu erkennen! Wenn ein bekanntes Signal dabei ist, wird es auch sofort identifiziert und im Display dargestellt. Somit ist man, gerade als unbedarfter Anwender, in der Lage die Strahlungsquelle(n) einfacher zu identifizieren.

Und durch Verwendung unserer Profi-PC-Auswertesoftware können Sie die Leistung und die Funktionalität Ihres Frequency-Master IV noch steigern!



SOFTWARE

für Windows zur Darstellung der Strahlungsdichte auf dem PC und zur Langzeitaufzeichnung.
Lieferumfang: Software-Schnittstellenkabel.

Artikel-Nr.: 4076



FILTER UND DÄMPFUNGSGLIEDER

Dämpfungsglieder dienen zur Erweiterung der Messbereiche des Frequency Master IV. Sie sind zur Messung höherer Pegel geeignet.

Es gibt Spezialfilter, die Frequenzbereiche abdecken, die der MFF-1 nicht abdeckt. Bitte fragen Sie uns nach ihren speziellen Anforderungen.



LIEFERUMFANG FREQUENCY MASTER IV

Frequency Master IV, 2 LogPer-Antennen, Aufdreihilfe, Akkuladegerät, Meßkoffer

Artikel-Nr.: 4075



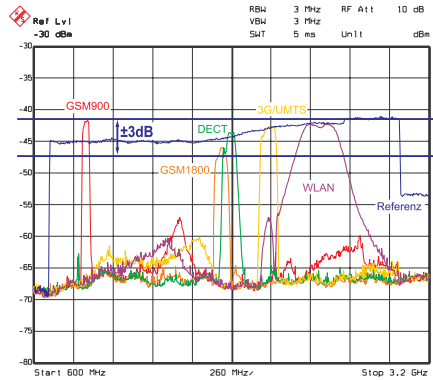
HOCHFREQUENZ

HF-FILTER MFF-1

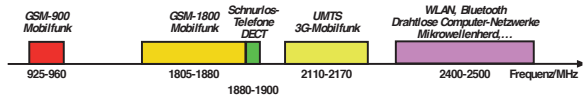
Seit 2003 auf den Markt und aktueller denn je! Für uns war schon damals klar, welche Bedeutung die dienstspezifische Analyse von Hochfrequenzsignalen hat und haben wird.

Umsomehr freuen wir uns, dass diese Weitsicht auch im aktuellen SBM2008 (Standard der Baubiologischen Messtechnik) Einzug gefunden hat. Das MultiFrequenzFilter MFF-1 ermöglicht eine präzise Messung verbreiteter Dienste – einfach per Wahlschalter, ohne große Investition in einen Spektrumanalyser und ohne komplizierte Einstellungen am Gerät.

Der Filter wird einfach zwischen Meßantenne und HF-Meßgerät (HFR-2, HFR-4, Frequency Master IV, u. a.) angeschlossen – fertig.



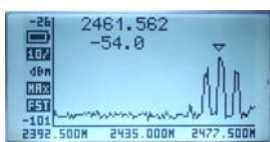
MFF-1 UND FREQUENCY-MASTER-IV AN EINEM PC



HF_FILTER MFF-1

Multifrequenz-Filter für Hochfrequenz
1 kHz – 3.000 MHz. Incl. HF-SMA-Kabel, Batterie.

Artikel-Nr.: 4059



RF-EXPLORER PORTABLER SPEK- TRUM-ANALYSER

Der RF Explorer ist ein portabler Spektrum-Analyser. Das hintergrundbeleuchtete LC Display zeigt einen Ausschnitt des Funkspektrums und die empfangbaren Signale an. Dabei wird die Signalstärke in dBm oder dBµV angezeigt. So lässt sich auf einen Blick sehen, ob im gewählten Frequenzbereich ein Signal vorhanden ist. Das macht den RF Explorer zu einem sehr nützlichen Meßgerät und gleichzeitig zu einem sehr schnell arbeitenden Wanzenfinder, mit dem sich verborgene Sender leicht aufspüren lassen.

Der Frequenzbereich des RF Explorer 3G Combo reicht von 15 bis 2700 MHz, der RF Explorer 6G Combo hat noch einen zusätzlichen Frequenzbereich von 4850 bis 6100 MHz und umfasst damit alle wichtigen Funkbereiche, die für Überwachungs-Spione, Kleinsender, WLAN, Behördenfunk und viele andere Zwecke verwendet werden. Zwei verschiedene Antennen-eingänge für unterschiedliche Frequenzbereiche ermöglichen die Verwendung von speziell angepassten Antennen, die den RF Explorer noch empfindlicher machen. Die minimale Empfindlichkeit des Spektrum-Analysators liegt bei typ. -115dBm. Ein Marker im LC-Display zeigt automatisch den Pegel des stärksten Signales an.

SPEKTRUM-ANALYSER

Das hintergrundbeleuchtete LC Display zeigt einen Ausschnitt des Funkspektrums und die empfangbaren Signale an.

LIEFERUMFANG RF-EXPLORER

- RF Explorer Spektrum-Analyser
- breitbandige Teleskop-Antenne
- Wendelantenne für 2,4GHz
- Bedienungsanleitung Englisch
- Schutztasche

ZUBEHÖR

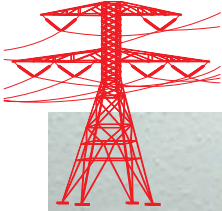
- USB-Kabel
- USB-Ladegerät

RF-EXPLORER 3G COMBO

Artikel-Nr.: 4198

RF-EXPLORER 6G COMBO

Artikel-Nr.: 4199



ELEKTRISCHE WECHSELFELDER

ESMINI

ZUR EINFACHEN ERMITTLUNG DES ELEKTROSTRESS, HERVORGERUFEN DURCH KÜNSTLICHE ELEKTRISCHE WECHSELFELDER.

Menschen, die sich in elektrischen Feldern aufhalten, stehen unter Spannung. Die Höhe dieser Spannung ist ein Maß für den auf den Körper einwirkenden Streß.

Das ESMINI mißt diese Wechselspannung über eine Handsonde gegen Erde und zeigt deren Wert über drei farbige Lampen leicht ablesbar an.

- Bei der Beratung vor Ort ermöglicht das ESMINI dem Fachmann eine einfache und schnelle Beurteilung der Situation bezüglich der Körperspannung und der Entscheidung über weitere Maßnahmen/Untersuchungen.
- Das ESMINI eignet sich bedingt durch seine sehr einfache Handhabung auch für die regelmäßige Prüfung durch die betroffene Person selbst



ANSCHLUß AM GEERDETEN SCHUTZLEITER DER STECKDOSE



STROMVERSORGUNG MIT EINER HANDELSÜBLICHEN 9V-BATTERIE



ESMINI
Elektrostress-Messgerät mit Ampelprinzip

Artikel-Nr.: 4002



ELEKTRISCHE WECHSELFELDER

E-FIELD 2

Professionelles Messgerät für die potentialfreie Messung elektrischer Wechselfelder von <math>< 10\text{ Hz}</math> bis 400 kHz mit integriertem Frequenzfiltermodul und umfangreichem Zubehör

3,5-digit LCD mit großen, gut lesbaren Ziffern sowie low Batt. Feldstärkeproportionales Tonsignal (mit „Geigerzähler-Effekt“, zuschaltbar).

Dauerhafte Präzision durch selbstkalibrierende Schaltungselemente.

MADE IN GERMANY

hergestellt in modernster Fertigungstechnologie. Einsatz hochwertiger Bauteile, FR4-Basismaterial und reproduzierbarer Fertigungsverfahren.



HANDHABUNG E-FIELD 2

E-FIELD-2

zur potentialfreien Messung elektrischer Wechselfelder von 10 Hz - 400 kHz mit Haltestangen, damit der Einfluß des menschlichen Körpers das Meßergebnis nicht verfälscht.

E-FIELD-2

Messgerät für potentialfreie Messung elektrischer Wechselfelder von 10 Hz - 400 kHz. Lieferumfang: E-Field-2, 3 Stück Haltestangen, 9V-Blockbatterie und Bedienungsanleitung im stabilen Transportkoffer.

Artikel-Nr.: 4101



ELEKTRISCHE WECHSELFELDER FIELDMASTER 3D



ISOTROPE ANALYSE ELEKTRISCHER WECHSELFELDER

Feldanalysator für Niederfrequenz-Felder, selektive und breitbandige Messung gleichzeitig auf allen drei Achsen. Die Sensorplatten besitzen eine hochwertige GOLDBESCHICHTUNG, damit die Kalibrierung trotz schädlicher Umwelteinflüsse möglichst lange garantiert ist.

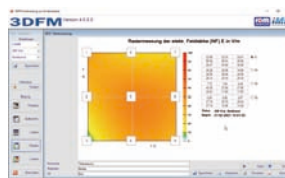
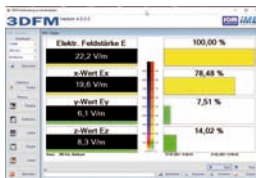
PATENTIERTE TECHNOLOGIE

Basierend auf einer völlig neuartigen Methode der Signalaufnahme ermöglichen ROM-Elektronik Messgeräte eine Niederfrequenz- und EMV-Messung mit einmaliger Qualität. Das Auffinden von Störquellen und deren Ursachen, die Ermittlung von kleinen Feldstärken, die Messung und Auswertung selbst komplexester Signalformen – all dies ist mit ROM-Elektronik Messgeräten problemlos möglich.

EINZIGARTIG

Mit dem FieldMaster 3D von ROM-Elektronik ist es erstmals möglich, auch sehr kleine Feldstärken im Bereich von 0,05 V/m potentialfrei und breitbandig zu messen.

Frequenzbereich: 10 Hz bis >400 kHz
 Meßbereiche: 0-20/200/2000 V/m
 Filter: Tiefpass 16 Hz, Hochpass 50 Hz-400 kHz, 100 Hz-400 kHz, 2 kHz-400 kHz
 max. Meßempfindlichkeit: ca. 0,05 V/m; mit Filter ca. 0,01V/m



SOFTWARE

gleichzeitige Darstellung aller 3 Achsen, sowie der isotropen Ersatzfeldstärke

SOFTWARE

Darstellung einer gemessenen Fläche, wie z. B. Schlafplatz oder Arbeitsplatz.

Fieldmaster-3D

Isotroper Würfelsensor für die elektrische Feldstärke im Niederfrequenzbereich von 10 Hz – 400 kHz, LWL-Anschluss, inkl. Software

Artikel-Nr.: 4110

ZUBEHÖR FIELDMASTER 3D



AKKU-LADEGERÄT
Steckerladegerät für 3D-EFM, Field-Master 3D und Frequency Master IV

Artikel-Nr.: 4077



INTELLIGENTES AKKU-LADEGERÄT
für 3D-EFM, Field-Master 3D und Frequency Master IV. Dieses Schnell-Ladegerät verhindert den Memory-Effekt bei Akkus

Artikel-Nr.: 4118

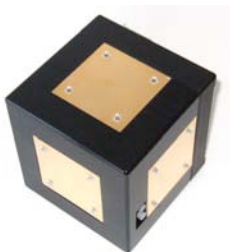


HALTESTANGEN SET
für Field-Master 3D bestehend aus 3 Haltestangen zu je 45cm Länge, Kunststoff

Artikel-Nr.: 4108



HOLZSTATIV FÜR MEßSONDEN



KANTENSCHUTZ
Kantenschutz zum nachrüsten für Field-master-3D

Artikel-Nr.: 4107



LWL - INTERFACE KONVERTER RS 232
Wandler optisch-RS232

Artikel-Nr.: 0027



LWL - DUPLEX STECKERVERBINDUNG
Ersatzstecker optisch für Lichtwellenleiter

Artikel-Nr.: 0031



LWL - LICHTWELLENLEITER
Optisches Kabel (LWL - Lichtwellenleiter) aus Kunststoff
Preis pro Laufmeter

Artikel-Nr.: 0028



STATIVHALTER
für Fieldmaster-3D

Artikel-Nr.: n. a.



MAGNETISCHE WECHSELFELDER

TRIMAG-1

Isotrop messendes Magnetfeld-Messgerät zur Messung niederfrequenter Magnetfelder von 5 Hz bis 400 kHz

Profigerät in unserer Niederfrequenz Serie. Er bietet einen weiten Frequenzbereich und einfachste Bedienung. Anwendungen wie die Messung von Magnetfeldemissionen in einem weiten Bereich von Quellen, wie Monitoren und Bildschirmen, Wechselstromleitungen, Bürogeräte, Haushaltsgeräte und alle Arten von elektrischen und elektronischen Geräten, sind möglich.

Das Auffinden von Magnetfeldern und deren Ursachen, ist mit ROM-Elektronik NF Messgeräten problemlos möglich.

Frequenzbereich: 10 Hz - ca. 400 kHz
 Meßbereiche: 5 nT - 42000 nT
 (optionale Anzeige in mG möglich)



TRIMAG

Triaxiales Magnetfeldmessgerät für niedrige Frequenzen 10 Hz - 200 kHz, 5 nT - 42.000 nT

Lieferumfang: Messgerät, 9V-Blockbatterie, Bedienungsanleitung

Artikel-Nr.: 4119

MAGNETISCHE WECHSELFELDER

Überall, wo Strom fließt, treten niederfrequente Felder auf. Ob am Arbeitsplatz, zu Hause oder in der Freizeit – überall benutzen wir mit Elektrizität betriebene Anlagen und Geräte. Wo Strom fließt, entstehen magnetische Felder – so zum Beispiel in der näheren Umgebung von Hochspannungsleitungen, und Transformatorenstationen.

Doch auch die strombetriebenen Geräte im Haushalt und am Arbeitsplatz erzeugen solche Felder. Die Stärke eines Magnetfeldes wird in Tesla (T) oder Bruchteilen davon Mikrotesla (μT), Nanotesla (nT) angegeben. Je grösser die Stromstärke und je weiter die Abstände zwischen den Strom führenden Leiterseilen, umso größer ist die räumliche Ausdehnung des Magnetfeldes.



MAGNETISCHE WECHSELFELDER

3D-ISOMAG

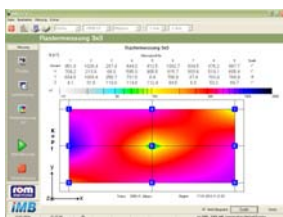
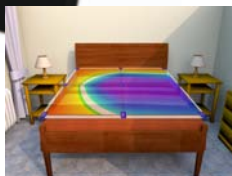
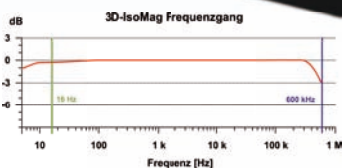
Profigerät in unserer Niederfrequenz Serie. Er bietet einen weiten Frequenzbereich und durch die Software eine einfache Bedienung. Anwendungen wie die Messung von Magnetfeldmessungen in einem weiten Bereich von Quellen, wie Monitoren und Bildschirmen, Wechselstromleitungen, Bürogeräte, Haushaltsgeräte und alle Arten von elektrischen und elektronischen Geräten, sind möglich.

Dreidimensional (isotrop) messendes Magnetfeldmeßgerät für niederfrequente magnetische Felder. Einzelkanalmessung ist ebenfalls möglich. Die Meßwerte werden zu einem PC (z.B. Notebook oder Laptop; nicht im Lieferumfang!) übertragen und angezeigt.

- Isotrope Messung magnetischer Wechselfelder
- Messbereich bis 300000 nT, max Auflösung (im 3000 nT Meßbereich) 1 nT
- Frequenzbereich 5 Hz bis >400 kHz

Mit der mitgelieferten Software der 3D-IsoMag-Messsonde können mittels der Funktion „Rastermessung“ pro Position mit nur einem Knopfdruck die Daten der Messrichtungen x, y und z gleichzeitig an den Rechner übertragen werden.

Daraus generiert die Software eine Grafik, die sehr anschaulich die Feldverteilung im Raum darstellt und damit einen Hinweis auf die Lage der Feldverursacher gibt.



SOFTWARE

gleichzeitige Darstellung aller 3 Achsen, sowie der isotropen Ersatzflußdichte

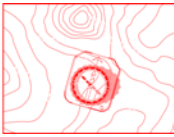
SOFTWARE

Darstellung einer gemessenen Fläche, wie z. B. Schlafplatz oder Arbeitsplatz.

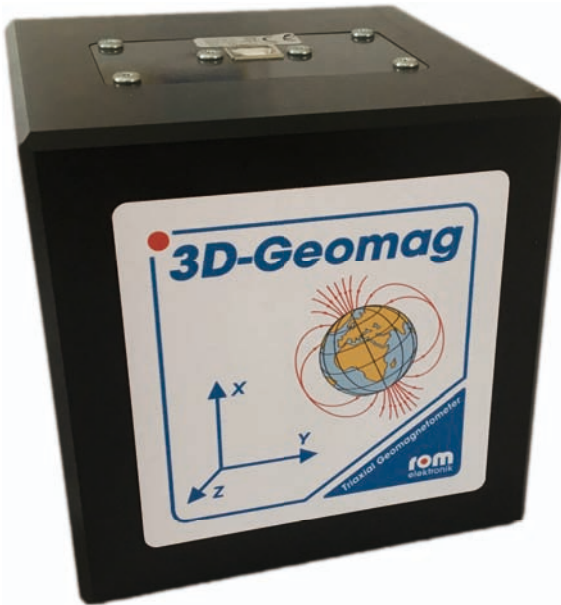
3D-ISO-MAG

Isotroper Magnetfeldsensor zur Messung von magnetischen Wechselfeldern, incl. Software

Artikel-Nr.: 5109



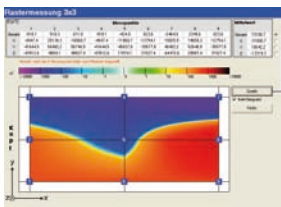
MAGNETISCHE GLEICHFELDER - ERDMAGNETFELD 3D-GEOMAG



Zur Messung von magnetischen Gleichfeldern wie z. B. des Erdmagnetfeldes, zur Bestimmung von Anomalien und biologisch wirksamen Standortfaktoren. In der Meßsonde sind drei hochempfindliche Magnetfeldsensoren, sowie ein eigener Mikroprozessor integriert. Der empfindliche Magnetfeldsensor wird an einen Computer (Laptop, Notebook,...) angeschlossen. Die Hauptmerkmale in Kürze:

- Meßwert unabhängig von der Sensororientierung
- Meßbereich von $\pm 10 \text{ nT}$ bis $\pm 200 \mu\text{T}$
- leichte Handhabung
- Meßempfindlichkeit besser als 10 nT (100 mG)

Es kann entweder der isotrope 3D-Wert oder die Einzelwerte der drei Raumachsen angezeigt werden. Eine Min-Max-Funktion ermöglicht die einfache Ermittlung von Magnetfeldabweichungen. Absolut- oder Relativmessung (Nullabgleich per Tastendruck) sind weitere bemerkenswerte Eigenschaften.



SOFTWARE

Darstellung einer gemessenen Fläche, wie z. B. Schlafplatz oder Arbeitsplatz.

Ges. flussdichte	Relative Darstellung
44835,6 nT	100.00 %
x-Wert	
12161,7 nT	7.36 %
y-Wert	
16061,1 nT	12.83 %
z-Wert	
40054,6 nT	79.81 %
Status:	

SOFTWARE

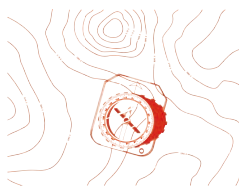
gleichzeitige Darstellung aller 3 Achsen, sowie der isotropen Ersatzflußdichte



3D-GEOMAG

Hochauflösende Magnetfeldsonde für isotrope Messungen des Erdmagnetfeldes $10 \text{ nT} - 200.000 \text{ nT}$
Lieferumfang: 3D-Würfel-Sensor, USB-Kabel, Software (3D-Geomag) und Bedienungsanleitung.

Artikel-Nr.: 5201



MAGNETISCHE GLEICHFELDER - ERDMAGNETFELD

MFM-2

Zur Messung von magnetischen Gleichfeldern wie z. B. des Erdmagnetfeldes und zur Bestimmung von Anomalien und biologisch wirksamen Standortfaktoren mit digitaler Präzision!

Das MFM-2 verwendet eine hocheinsensiblen Fluxgate Sonde. Sie ist durch ein Sondenkabel mit dem Meßgerät verbunden, wodurch eine exakte Sondenführung an schwer zugänglichen Stellen möglich ist. Durch die Richtcharakteristik der Meßsonde kann die Störquelle lokalisiert werden.

- Meßwertanzeige über digitale LC-Anzeige
- wählbare Meßbereiche
- robuste Ausführung
- empfindlicher Fluxgate Meßwertempfänger
- einfache Bedienung
- schaltbares Tonsignal, Tonhöhe ändert sich mit dem Meßwert
- Anschluß für Meßwertschreiber (optional)
- Aufzeichnung auf SD-Karte (optional)



DAS MAGNETFELD DER ERDE

Unser Planet ist von der Magnetosphäre umgeben, einer gigantischen Raumblase von Magnetfeldlinien, die das Leben auf der Erde vor den schädlichen Sonnenwinden schützt und erheblichen Einfluss auf unsere Umwelt und auf lebende Organismen hat.



MAGNETOMETER MFM-2 ALS DATEN- LOGGERVERSION

Digitales Magnetometer zur Messung magnetischer Gleichfelder und des Erdmagnetfelds 1 nT - 240.000 nT mit USB Schnittstelle im stabilen Transportkoffer mit SD-Kartenleser & SD-Karte

Artikel-Nr.: 5211



MAGNETOMETER MFM-2

Digitales Magnetometer zur Messung magnetischer Gleichfelder und des Erdmagnetfelds 1 nT - 240.000 nT mit USB Schnittstelle im stabilen Transportkoffer

Artikel-Nr.: 5210



ELEKTRISCHE GLEICHFELDER STATIKTESTER

Elektrostatiktester mit LED-Anzeige zum Nachweis statischer Aufladung im Plus- und Minusbereich.

Der Statiktester ermöglicht die Erfassung und Kontrolle statischer Aufladungen.

Die Messung von Bildschirmgeräten mit dem Statiktester erlaubt die Abschätzung der Belastung des an dem Bildschirm arbeitenden Menschen. Statische Bildschirmaufladung verursacht Sogwirkung auf Staubpartikel. Auch in der Baubiologie ist der Statiktester ein **unentbehrliches Hilfsmittel** zur **Beurteilung** und Auswahl von **Materialien** des Wohnbereichs wie z. B. Teppichböden, Vorhangstoffen und Textilien.

Die Konzentration von positiv und negativ geladenen Kleinionen in der Raumluft kann beeinflusst werden, was sich in hohem Maße auf die Güte des gesamten Raumklimas auswirkt.



ELEKTROSTATISCHE AUFLADUNGEN

Sind Teil der Elektrostatik und treten nahezu überall in unserem Alltag auf. Erst ab einer bestimmten Stärke der elektrostatistischen Entladung ist diese für den Menschen wahrnehmbar. Die bekannteste Wahrnehmung ist das Spüren eines elektrischen Schlags, wenn ein geerdeter Körper, z. B. ein Heizkörper, berührt wird.

Viele elektrostatistische Entladungen liegen unter der Wahrnehmbarkeitsschwelle des Menschen. Es gilt die Faustformel, dass elektrostatistische Entladungen durch den Menschen erst ab ca. 2.000 V wahrgenommen werden. Elektrostatistische Aufladungen können teilweise durch leichte und isolierende Objekte wie Papierschnipsel oder Haare wahrnehmbar gemacht werden.

STATIKTESTER

zum einfachen Nachweis statischer Aufladungen

Artikel-Nr.: 4017



ELEKTRISCHE GLEICHFELDER ELEKTROSTATIKMETER

Der **ElektroStatikMeter** ist ein kompaktes Elektrostatikmeßgerät mit digitaler Anzeige zur einfachen und präzisen Messung statischer Aufladung im Plus- und Minusbereich. Der große Meßbereich, die hohe Genauigkeit, die geringe Drift und eine Auflösung von bis zu 1 V machen den **ElektroStatikMeter** zu einem Multitalent für alle Bereiche der Elektrostatikmessung.

Der **ElektroStatikMeter** ermöglicht die Erfassung und Kontrolle statischer Aufladungen im Bereich von EDV-Anlagen sowie in der Elektronik- und Halbleiterfertigung. Demzufolge können Störungen und Schäden zuverlässig vermieden werden.

Die Messung von Bildschirmgeräten mit dem **ElektroStatikMeter** erlaubt die Abschätzung der Belastung des an dem Bildschirm arbeitenden Menschen. Statische Bildschirmaufladung verursacht Sogwirkung auf Staubpartikel. Eine solche Belastung kann einfach durch den Einsatz von Bildschirmfiltern vermindert werden. Auch in der Baubiologie ist der **ElektroStatikMeter** ein unentbehrliches Hilfsmittel zur Beurteilung und Auswahl von Materialien des Wohnbereichs wie z. B. Teppichböden, Vorhangstoffen und Textilien. Die Konzentration von positiv und negativ geladenen Kleinionen in der Raumluft kann beeinflusst werden, was sich in hohem Maße auf die Güte des gesamten Raumklimas auswirkt.



ELEKTROSTATISCHE AUFLADUNGEN

sind Teil der Elektrostatik und treten nahezu überall in unserem Alltag auf. Erst ab einer bestimmten Stärke der elektrostatiscen Entladung ist diese für den Menschen wahrnehmbar. Die bekannteste Wahrnehmung ist das Spüren eines elektrischen Schlages, wenn ein geerdeter Körper, z. B. ein Heizkörper, berührt wird.

Viele elektrostatiscce Entladungen liegen unter der Wahrnehmbarkeitsschwelle des Menschen. Es gilt die Faustformel, dass elektrostatiscce Entladungen durch den Menschen erst ab ca. 2.000 V wahrgenommen werden. Elektrostatiscce Aufladungen können teilweise durch leichte und isolierende Objekte wie Papierschmispel oder Haare wahrnehmbar gemacht werden.

ELEKTROSTATIKMETER

Elektrostatiksensor mit 5m Erdungskabel und Erdungsband im optionalen antistatiscchem Transportkoffer.

Lieferung erfolgt in einer antistatiscchen Box.

Artikel-Nr.: 4016

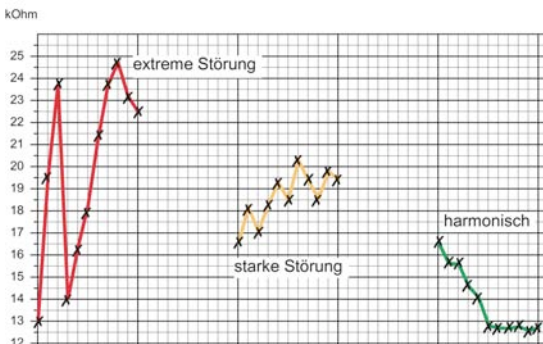


STRESS

GRG - GEORHYTHMOGRAMM

Die Durchführung von Hautwiderstandsmessungen nach der Methode Dr. Hartmann ist eine zuverlässige Methode zum Nachweis der biologischen Wirkung von geopathogenen Zonen (Wasseradern, Verwerfungen, Gitternetze), technischen Hausinstallationen und Baustoffen auf den Menschen.

Auch die Wirkung von Medikamenten oder anderen Gegenständen (Edelsteine, Schmuck usw.) auf eine Person kann man mit dieser Methode beurteilen.



GEO-RHYTHMOGRAMM

Die Erstellung eines Georhythmogramms nach Dr. Hartmann ist eine Überprüfungsmöglichkeit z. B. der Schlafplatzsituation. Hierbei wird durch Messung des Hautwiderstandes die Körperregulation festgestellt.

GRG - GEORHYTHMOGRAMM

Georhythmogramm nach Dr. Hartmann zur Messung des Hautwiderstandes
Lieferumfang: 2 Handelektroden und Kabel im Transportkoffer

Artikel-Nr.: 5001

MESSKOFFER NIEDERFREQUENZ DIE GANZE BAND- BREITE DER NIEDER- FREQUENZ – 2 MESSGERÄTE

Der Koffer beinhaltet ein Messgerät mit allem Zubehör, das für eine umfangreiche Messung in Sachen Niederfrequenz erforderlich ist. Das E-Field-2 für elektrische Wechselfelder misst Netz- und Bahnstrom sowie Oberwellen. Der Trimag erfasst sehr genau extrem niederfrequente Magnetfelder, die z. B. durch elektrische Geräte erzeugt werden.

✓ E-FIELD-2:

potentialfreie Messung elektrischer Wechselfelder Frequenzbereich < 10 Hz bis 4.000 kHz

2 Messbereiche: 0 – 200 V/m und 0 – 2.000 V/m (Auflösung 0,1 V/m)

4 Filter: 16 Hz Bandpass, 50 Hz, 2 kHz Hochpass und Allpass

✓ TRIMAG:

isotrope Messung niederfrequenter Magnetfelder Frequenzbereich 10 Hz bis 400 kHz Messbereich 5 nT bis 4.800 nT (Auflösung 5 nT) und 4.800 nT bis 42.000 nT (Auflösung 50 nT)



MESSKOFFER NIEDERFREQUENZ

Potentialfreie Messung mit E-Field-2 für elektrische Wechselfelder 10 Hz - 400 kHz und triaxiale Messung mit Trimag für magnetische Wechselfelder 10 Hz - 400 kHz, 5 nT - 42.000 nT, in einem stabilen Transportkoffer - SETPREIS!

Artikel-Nr.: 5088

MESSKOFFER NIEDERFREQUENZ

Basis-Ausstattung für die umfangreiche Messung in Sachen Niederfrequente elektromagnetische Belastungen.

MESSKOFFER NIEDERFREQUENZ

Emissionen von elektrischen Leitungen und elektrischen Geräten sind professionell mit dem Niederfrequenz Messkoffer zu messen.

MESSKOFFER CLASSIC

DIE KLASSIKER DER MESS- TECHNIK

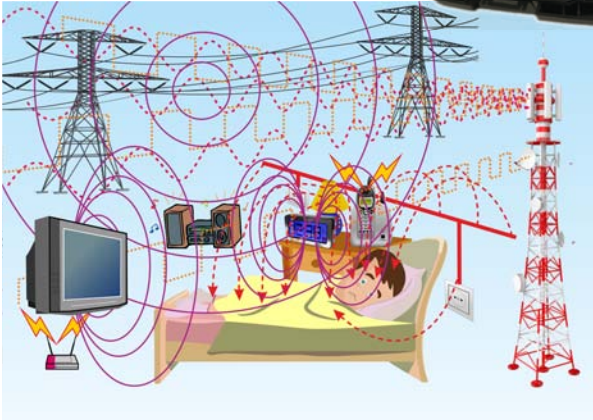
Nur ein Koffer als Rundum-Sorglos-Paket für Ihre Messungen. Durch intensive Zusammenarbeit mit unseren Kunden, Universitäten und Instituten ist der nachfolgend beschriebene Messkoffer für die baubiologische Messpraxis entstanden.

Aus der Praxis – für die Praxis

Für den erfahrenen User beinhaltet der Koffer ein umfassendes Mess- und Testgerätepaket, das eine weiterführende Hausuntersuchung für u. a. Abschirmmaßnahmen sicherstellt.

DAS PAKET BEINHALTET:

- ✓ FM-IV: Breitband-Hochfrequenzmessgerät von ca. 1 bis 10.000 MHz
- ✓ 2 LogPer-Antennen von ca. 725 bis 10.000 MHz
- ✓ MFF-1: dienstspezifischer Multifrequenzfilter
- ✓ E-Field-2: potentialfreie Messung elektrischer Wechselfelder
- ✓ Trimag: isotrope Messung niederfrequenter Magnetfelder
- ✓ ESM-2: Körperspannungsmeßgerät



MESSKOFFER CLASSIC

Frequency-Master-IV
Log-Per-Antennen LPA-1 (725 MHz - 2.500 MHz) und LPA-3 (2.500 - 10.000 MHz), E-Field-2, Trimag, ESM-2 im Transportkoffer

MESSKOFFER CLASSIC

Grundausrüstung für die semi-professionelle Hausuntersuchung.

Diese Ausstattung stellt gehobene Anforderungen für eine qualifizierte Hausuntersuchung dar.

BEISPIELE FÜR ELEKTROSTRESS- FAKTOREN IM HAUS

SETPREIS!!!

Artikel-Nr.: 5089

Wellnessgeräte

HIER FINDEN SIE PRODUKTE AUS UNSERER ENTWICKLUNG UND FERTIGUNG, DIE IHR WOHLBEFINDEN UNTERSTÜTZEN KÖNNEN.

Gesundheit ist nicht alles, aber ohne Gesundheit ist alles nichts.

(Arthur Schopenhauer)

Gesundheit ist in der Tat unser höchstes Gut. Manchmal merken wir das erst, wenn wir sie verloren haben. Wenn plötzlich etwas schmerzt, quält, leidet. Wenn Sorge und Angst sich einschleichen, weil der natürliche Zustand verloren scheint.

Die ROM-Elektronik GmbH entwickelt seit über 35 Jahren Meßgeräte zur Messung auch der schwächsten Felder. Wenn elektrische und magnetische Felder unser Leben beeinflussen, dann müssen auch der Gesundheit förderliche Eigenschaften dieser Felder vorhanden sein.

Aus diesem Ansatz heraus und der Forschung im Bereich Wellen und Strahlung wurden einzigartige Geräte für die Förderung unserer Gesundheit geschaffen, die einen ganzheitlichen Ansatz haben.

Wer Gesundheit will, muss sich mit Prävention befassen! Die ROM-Elektronik GmbH bietet Geräte an, die Sie dabei unterstützen. Auf den nachfolgenden Seiten finden sie eine Auswahl erprobter Geräte, die in die Kategorie „Wellness“ bzw. „Wohlbefinden“ fallen.



SIKOLYSER SILBERGENERATOR ZUR HERSTELLUNG VON KOLLOIDALEM SILBER

Stellen Sie Ihr kolloidales Silber selbst her: schnell und einfach mit dem Silbergenerator **Sikolyser**.

Kolloidales Silber wird mit **Sikolyser** elektrolytisch hergestellt. Die Silberpartikel aus 99,99% reinem Silber bestehen aus etwa 15 Atomen und haben einen Durchmesser von etwa einem Nanometer (nm). Ein Virus ist 20 bis 300 nm groß, ein Bakterium mindestens 200 nm.

Kolloidpartikel sind die kleinsten Teilchen, in die Materie zerlegt werden kann, ohne seine individuellen Eigenschaften zu verlieren. Die nächste Zerkleinerungsstufe wäre das Atom selbst. Die Edelmetalle Silber und Gold werden im Rad der 5 Elemente dem METALL-Element und dem Lungen- und Dickdarmmeridian zugeordnet. Die Lunge empfängt die Lebenskraft (Chi oder Prana), beim Dickdarm geht es um Reinigung (Ausscheidung und Loslassen). Ist die Fähigkeit, aufzunehmen, schlecht entwickelt, wird der Organismus unterversorgt.

Das „Mangelbewußtsein“ nährt die Ängste. z.B. die Angst nicht genug zu haben führt zur Suche und Sucht nach äußeren Werten.

In der Folge werden Vertrauen und die Hingabe an das wahre Potential in uns, das nach Kreativität und schöpferischen Ausdruck drängt blockiert. Das Sichern und Festhalten des bereits Erreichten führt zu Widerstand gegen Veränderungen. Die Edelmetalle GOLD und SILBER spielen hierbei seit jeher eine sehr wesentliche Rolle. Sie werden zur Wertsicherung (Absicherung von Währungen), als Rücklage und Sicherheit sowie als Schmuck zur Aufwertung der Persönlichkeit verwendet.



BAKTERIEN

Bakterien sind mikroskopisch kleine Lebewesen, die eine Zellstruktur besitzen und die zum Leben erforderliche Energie durch einen eigenen Stoffwechsel gewinnen.

Die Bakteriologie ist ein Teilgebiet der Mikrobiologie. Unter vielem anderen befasst sie sich auch mit pathogenen Bakterien und liefert wichtige Ergebnisse für die Medizin und damit zur Krankheitsbekämpfung.



EINFACHE HERSTELLUNG VON KOLLOIDALEM SILBER

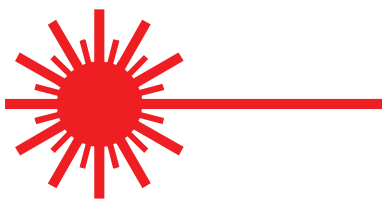
Einst sollte das Tafelsilber Könige und Fürsten vor Krankheiten schützen und noch unsere Urgroßeltern legten eine Silbermünze in den Blechkrug, um die Milch keimfrei zu halten. Heute braucht es keine Silberstücke in Reinform mehr, um von der antibakteriellen Wirkung von Silber zu profitieren.



SIKOLYSER

Sie erhalten den Sikolyser in einem kleinen Transportkoffer mit Schaumstoffeinlage sowie 1 Paar Silberelektroden (999,99 Reinsilber), einer 9-Volt Batterie und eine Betriebsanleitung.

Artikel-Nr.: 5890



IDE-AMPLILIGHT® 880NM BIO PHOTONEN-GERÄT NACH DR. MED. WOITZEL

Die nächste Entwicklungsstufe unseres bewährten und beliebten ProLight® Professional.

Ohne Licht wäre Leben nicht möglich und die positive Wirkung z.B. des **Sonnenlichtes** auf unser Wohlbefinden kennt ein jeder.

Doch wie weit die Bedeutung des Lichtes für den Menschen wirklich reicht, lässt sich erst erahnen, seit die Bio-Physik durch Prof. Popp und andere nachweisen konnte, daß Licht in jeder Zelle unseres Körpers vorhanden ist.

Werden Zellen verletzt, lässt die Intensität dieses Lichtes nach. Führt man den verletzten und geschwächten Zellen jedoch Licht in Form von Bio-Photonen zu, werden sie dazu angeregt, sich zu regenerieren.

Das **IDE-AmpliLight 880nm** nutzt diese Kraft des Lichtes zur biologischen Anregung der Zellen und zur Harmonisierung.

Die Grundlagen für das **IDE-AmpliLight 880nm** wurden von Dr. med. Ingo Woitzel geschaffen. Er hat dieses spezielle neuartige Verfahren dieser LED-Lichttherapie ausführlich in seiner Arztpraxis entwickelt und dokumentiert.

Das **IDE-AmpliLight 880nm** bietet dem Anwender Einstellungen in 3 Dimensionen.

- feine Frequenzeinstellung von 0,001 Hz bis 9999,999 Hz
- stufenlose Intensitätseinstellung
- einstellbarer Tastgrad



HIER DIE BESONDERHEITEN IN DER ÜBERSICHT:

- schnelle und einfache Frequenzeinstellung im mHz (Milli Hertz) Bereich (0,001 Hz bis 9999,999 Hz) durch Drehregler
- Stufenlose Intensitätseinstellung
- NEU!!! Tastgrad einstellbar nach neuesten Erkenntnissen von Dr. med. Woitzel

- geringe Wärmeentwicklung deswegen ist auch kein störender Lüfter erforderlich
- kein Lüfter, der Elektromog und Störinformationen aussendet
- abgeschirmte Kabel zum Applikator um Fremdinformationen durch elektrische Felder (Elektromog) zu unterdrücken
- gut ablesbares, beleuchtetes Display

IDE-AMPLILIGHT® 880NM

Wellnessgerät
Lieferumfang: IDE-Amplilight System,
IDE-Applikator, Netzteil, Transportkoffer,

Artikel-Nr.: 11200

PROTONEN-RESONANZ-TESTER ALS ERGÄNZUNG FÜR IDE-AMPLILIGHT® 880NM



Zur Messung der Körperregulation sind einige Verfahren bekannt. Unser Protonen-Resonanz-Tester ermittelt den Hautwiderstand an verschiedenen Punkten eines Menschen. Damit sind Rückschlüsse auf die Körperregulation möglich.

Durch Anwendung geeigneter Widerstandsmessgeräte ist durch jedermann nachprüfbar, daß sich der elektrische Körperwiderstand im Verlaufe einer längeren Messung zwischen mehreren hundert Ohm und einigen hundert Kiloohm (entsprechend einem Verhältnis von bis 1:100) in beiden Richtungen bewegen kann. Ursache hierfür sind Vorgänge in der Körperregulation. Die Körperregulation wird durch verschiedene Einflüsse beeinflusst.



Der zu messende Proband hält in einer Hand eine Handelektrode, die mit einer Buchse des Resonanz-Testers über ein Kabel verbunden ist.

An der anderen Buchse ist über ein Kabel ein Meßgriffel angeschlossen.

Wird nun bei eingeschaltetem Gerät der Meßgriffel auf einen Punkt auf der Hautoberfläche gesetzt, so zeigt der Resonanz-Tester den Widerstandswert durch einen Leuchtbalken an, sowie durch einen Ton hörbar gemacht.

Handelektrode, Meßgriffel und Testschale



TESTSCHALE FÜR PROTONEN-RESONANZ-TESTER

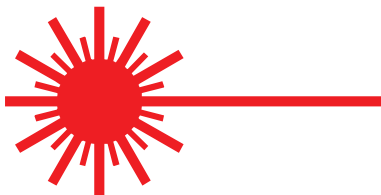


Artikel-Nr.: 5801

PROTONEN-RESONANZ-TESTER

Testgerät nach Dr. Woitzel.
Lieferumfang: Protonen-Resonanz-Tester
Gerät, 2 Meßleitungen, Handelektrode,
Meßgriffel, Anleitung, Transportkoffer

Artikel-Nr.: 11220



PROTOLIGHT® HOME

PROTONEN-RESONANZ – DIE URMELODIE DES UNIVERSUMS

Nutzen Sie dieses System zur Vitalisierung Ihres Körpers.

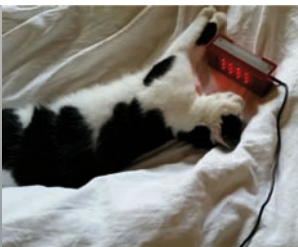
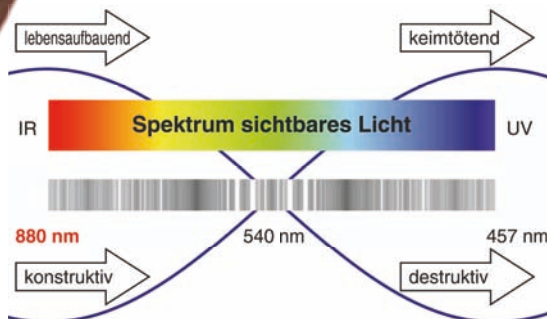
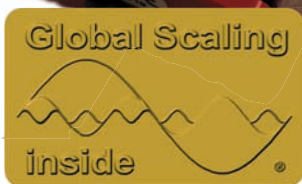
Das **PROTOLIGHT®-HOME** ist ein Wellness-Gerät und für das körperliche Wohlbefinden konzipiert.

- **Es ist geeignet für Mensch und Tier.**
- **Das perfekte Hausmittel für Ihre Gesundheit und Ihr Körpergefühl.**
 - **Bei regelmäßiger Anwendung kann der Körper seine Selbstheilungskräfte für sein Wohlfühl nutzen.**

Menschen wie Tiere sind empfänglich für Licht und Ton. Die Körper schwingen mit. Mit jeder einzelnen Körperzelle und allen ihren Organen – bis hin zu den Atomen und Protonen, aus denen sie bestehen.

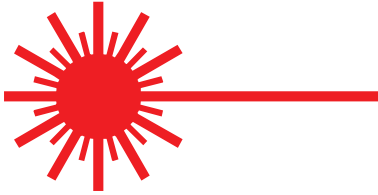
Protonen-Resonanz ist der Schlüssel zu den Schwingungen der Protonen, welche unser Leben bestimmen und somit auch unsere Gesundheit.

Die mobile Ergänzung für die Anwendung zu Hause um zu jeder Zeit, an jedem Ort die körpereigenen Heilungskräfte zu stimulieren.



PROTOLIGHT® HOME
Protonen-Resonanz-System mit Infrarot-Strahlung, incl. Timer, im Transportkoffer

Artikel-Nr.: 11003



Beatrice Winicker

MEIN BIOPHOTONEN- HANDBUCH



Eine Inspiration zur Selbsthilfe
Gesundheit und Wohlbefinden selbst unterstützen

PHOTONLIGHT® HOME

NACH BEATRICE WINICKER

Das Wellness-Biophotonengerät **PhotonLight-Home** vereint alle Wunschkriterien an ein von Laien leicht zu bedienendes Biophotonengerät. Das **PhotonLight-Home** wurde aus unserem **PROTOLIGHT®-HOME** weiterentwickelt und in enger Zusammenarbeit von Frau Beatrice Winicker angepaßt.

Photonen sind unglaublich faszinierend. Sie sind zugleich Wesen der Physik und Wesen einer viel höheren Ordnung. So schaffen sie es, Menschen der Analytik und des Verstandes genauso anzusprechen wie Menschen der Spiritualität.

Lichtteilchen, Lichtquanten als Heilmittel eingesetzt sind nichts anderes als reine Quantenmedizin. Viele bezeichnen sie daher auch als die Medizin der Zukunft.

Es gibt nicht nur einen Zusammenhang, sondern sogar eine wichtige Verbindung zwischen dem Licht in unseren Zellen und dem Licht in unserer Seelenheimat. Das Licht in uns ist unsere energetische Nabelschnur, unsere Verbindung zu unserem Ursprung.

„Alles besteht in Wahrheit aus Energien und Schwingungen. Photonen sind als die Lichtquanten unseres Universums Bewusstsein in seiner höchsten und reinsten Form, sie verkörpern reinstes Glück und reinste Freude. Photonen sind intelligent, sie wissen genau, was, wann und wie sie etwas tun. Sie entscheiden bewusst. Sie verhalten sich klug, ruhig, stabil und verlässlich. Sie helfen uns, negative Energien aus unserem Energiefeld auszu-schwingen. Sie helfen uns, unser eigenes inneres Körperuniversum mit den Schwingungen des Universums um uns herum wieder in Gleichklang zu bringen. Sie helfen uns, uns wieder zu ordnen und in unsere ursprüngliche Energie zurückzukehren. Sie helfen uns, negative und fehlgeleitete Energien loszulassen und uns selbst zu heilen. Sie zeigen uns unser wahres Sein. Sie sind das Licht in jeder unserer Körperzellen. Sie sind unsere energetische Nabelschnur, unsere Verbindung mit unserem Ursprung. Sie verbinden uns – untereinander und mit unserer Seelenheimat.“

Das Buch von Frau Winicker kann über Books on Demand oder Amazon bezogen werden

PHOTONLIGHT® HOME

Protonen-Resonanz-System mit Infrarot-Strahlung, mit Programm nach Beatrice Winicker im Transportkoffer

Artikel-Nr.: 11009



PROTOLIGHT® HOME PRO

PROTONEN-RESONANZ – DIE URMELODIE DES UNIVERSUMS

Nutzen Sie dieses System zur Vitalisierung Ihres Körpers.

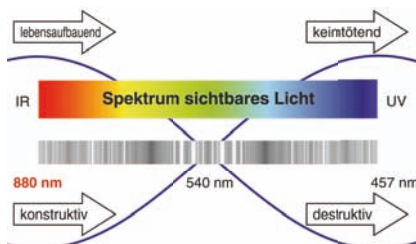
Das **PROTOLIGHT®-HOME Pro** ist die „kleine“ Variante unseres nicht mehr produzierten ProtoLight Professionals. Das **PROTOLIGHT®-HOME Pro** ist ein Wellness-Gerät mit stark erweiterten Anwendungen.

- Es ist geeignet für Mensch und Tier.
- Das perfekte Hausmittel für Ihre Gesundheit und Ihr Körpergefühl.
- Bei regelmäßiger Anwendung kann der Körper seine Selbstheilungskräfte für sein Wohlfühl nutzen.
- 73 Anwendungs-Frequenzen

Menschen wie Tiere sind empfänglich für Licht und Ton. Die Körper schwingen mit. Mit jeder einzelnen Körperzelle und allen ihren Organen – bis hin zu den Atomen und Protonen, aus denen sie bestehen.

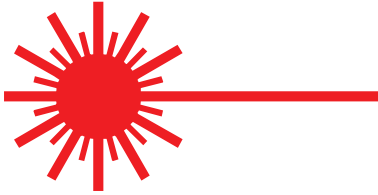
Protonen-Resonanz ist der Schlüssel zu den Schwingungen der Protonen, welche unser Leben bestimmen und somit auch unsere Gesundheit.

Die mobile Ergänzung für die Anwendung zu Hause um zu jeder Zeit, an jedem Ort die körpereigenen Heilungskräfte zu stimulieren.



PROTOLIGHT® HOME PRO
Protonen-Resonanz-System mit Infrarot-Strahlung, incl. Timer, im Transportkoffer

Artikel-Nr.: 11010



BÄUMED4ALL - EIN NEUES PHOTONEN-/LICHTSYSTEM LICHT FÜR UNSERE ZELLEN!

Beim BÄUMED4ALL handelt es sich um eine Anfertigung nach Kundenwunsch.

Führt man dem Organismus Photonen z.B. über die Haut zu, kann dies dazu beitragen, Ihre Selbstheilungskräfte und Energien zu aktivieren. Sich mit ausreichend Energie gut zu fühlen ist eine wichtige Voraussetzung für Ihre körperliche und geistige Fitness. BÄUMED4ALL nutzt diese Kraft des Lichts und kann somit zur Biostimulierung und natürlichen Selbstheilung beitragen.

Die effektive Kombination von pulsierendem Rotlicht und Infrarotlicht dient der Unterstützung der körperlichen Regulationsmechanismen.

- **Bedienungsfreundliche, einfache Anwendung**
- **Einstellungsmöglichkeit von 4 unterschiedlichen Frequenzen je nach Anwendungsgebiet**
- **Hohe Intensität des pulsierenden Rot- und Infrarotlichtes**
- **Kompakte Form auch zum Mitnehmen für Hausbesuche und Reisen**



Bei dem BÄUMED4ALL wird in einfacher Weise die gewünschte Frequenz per Drehknopf ausgewählt. Die Frequenz richtet sich nach dem Einsatz entsprechend der Anwendungsliste, die im Lieferumfang enthalten ist. Der Anwender kann zwischen 4 verschiedenen Frequenzen (A-D) wählen.

Die Anwendungszeit beläuft sich - je nach Einsatzgebiet - zwischen 10 und 60 Min. Die Anwendung kann je nach Bedarf zwischen mehrmals pro Woche oder sogar täglich durchgeführt werden.

Das BÄUMED4ALL benötigt keinen Ventilator und kann auch unter der Kleidung angewendet werden.



BÄUMED4ALL

auf Anfrage



AMPLIFIELD MINI WOHLBEFINDEN IM MINI-FORMAT

Häufig werden beim AmpliField nur 1-2 Anwendungen ständig benutzt. Eine für den Tag und eine für die Nacht. Deshalb haben wir das **AmpliField mini** kreiert.

AmpliField mini ist der ständige Begleiter im Alltag. Die ständig abnehmenden Erdmagnetfelder (und die hierdurch hervorgerufenen Veränderungen der Schumann-Resonanzfrequenz) führen zu unterschiedlichen Symptomen.

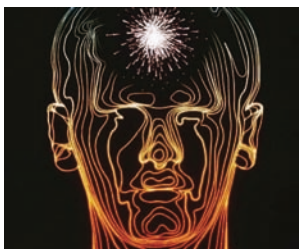
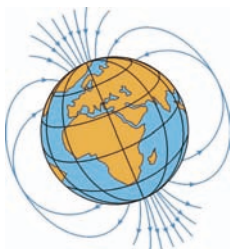
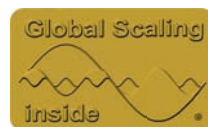
Dieser Mechanismus wird durch die künstlich erzeugten Felder (Elektrosmog) zusätzlich verstärkt. Forschungsergebnisse des Max-Planck-Instituts in Seewiesen und Erling-Andechs belegen eindeutig, daß dieses Defizit durch entsprechende, künstlich generierte Felder (natürliche Felder im Optimum) auszugleichen ist.

WOHLFÜHL-FREQUENZEN

Das **AmpliField mini** versorgt den Körper mit einer Schwingungsfrequenz für den Tag und einer für die Nacht.



Das **AmpliField mini** hat einen eingebauten Akku, der im voll geladenen Zustand eine Betriebsdauer von ca. 36 Stunden ermöglicht. Geladen wird das **AmpliField mini** über einen Mini-USB-Stecker.

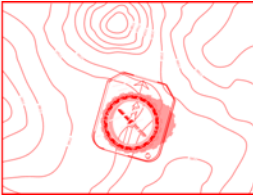


AMPLIFIELD® - MINI

Wohlbefinden im Miniformat.

Lieferumfang: AmpliField® mini, passendes USB-Kabel, USB-Netzteil

Artikel-Nr.: 11022



AMPLIFIELD PRO

WOHLBEFINDEN MIT SCHWINGUNGEN DES UNIVERSUMS

Die ständig abnehmenden Erdmagnetfelder (und die hierdurch hervorgerufenen Veränderungen der Schumann-Resonanzfrequenz) führen zu unterschiedlichen Symptomen und Krankheitsbildern.

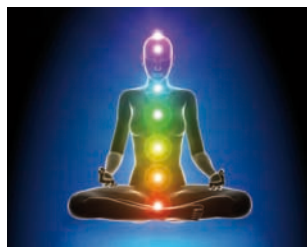
Dieser Mechanismus wird durch die künstlich erzeugten Felder (Elektrosmog) zusätzlich verstärkt. Forschungsergebnisse des Max-Planck-Instituts in Seewiesen und Erling-Andechs belegen eindeutig, daß dieses Defizit durch entsprechende, künstlich generierte Felder (natürliche Felder im Optimum) auszugleichen ist.

WOHLFÜHL-FREQUENZEN

Das **AmpliField PRO** versorgt den Körper mit 38 Frequenzen. Eine Frequenz davon ist z. B. 7,83 Hertz, das entspricht knapp acht Schwingungen pro Sekunde. Dies ist die natürliche Biofrequenz der Erde, die vom deutschen Wissenschaftler Winfried Otto Schumann nach präzisen Messungen in den 1960er Jahren bestimmt wurde. Diese natürliche Erdmagnetfrequenz schützt nicht nur das Leben auf der Erde vor elektromagnetischen Strahlen aus dem Weltraum. Sie liefert auch wichtige Impulse für biophysikalische Prozesse in den Membranen der menschlichen Zellen und spendet eine Kraft, an der sich die Evolution des Lebens seit Jahrmillionen orientiert. So richten sich Vögel und andere Tiere bei ihren Wanderzügen am Erdmagnetfeld aus. Noch viel bedeutender ist jedoch die Tatsache, daß auch die Kommandozentrale des gesunden menschlichen Gehirns nachweislich zwischen 7 und 8 Hertz schwingt. So steht das Gehirn in genauer Resonanz mit der Erde.



- 38 Frequenzen selektierbar
- einfache Bedienung
- Reduzierung von Burn-Out-Symptomen
- Batteriebetrieb



AMPLIFIELD® PRO- DER NEUE BIO-GUARD

Das mobile Magnetfeld zur Stärkung der körpereigenen Abwehrkräfte.

Artikel-Nr.: 11020

AMPLISYSTEMS® SYNCHRO 3.0® MITTELFREQUENZ- ELEKTROTHERAPIE!

Die amplitudenmodulierte Mittelfrequenz-Elektro-Therapie mit **AmpliSystems® Synchro 3.0®** wird schon seit über 30 Jahren erfolgreich im Sport eingesetzt.

AmpliSystems® vereint die Vorteile der Mittelfrequenz mit denen der Niederfrequenz- und Schwellstromverfahren – ohne jedoch die jeweiligen Nachteile zu haben. Man spricht im eigentlichen Sinn bei dieser besonderen Stromform von „Aktivierung“ und nicht mehr von „Reizung“ oder „Stimulation“. Daraus folgt, daß direkt die Eigenreaktivität, im gesamten durchströmten Gewebsvolumen physiologisch nutzbar wird.

Diese Kombination sorgt für eine optimale Tiefendurchströmung des Gewebes, so daß die **tief liegenden Nerven und Muskeln** erreicht werden können.

Herauszuheben ist die außergewöhnlich schnelle und nachhaltige Regeneration. Ein weiterer Effekt ist hierbei die gesteigerte Durchlässigkeit aller Zellmembranen im durchströmten Bereich, was zu einer besseren Trophik, Penetration und Distribution im Gewebsvolumen führt. Die direkte Querdurchflutung aller Nervenfasern im Durchströmungsgebiet erzeugt zudem eine Hemmung der Erregungsweiterleitung, die zu einer reflektorischen Entspannung dysbalancierter Muskeln führt.

AmpliSystems® Synchro 3.0® ist sehr einfach anzuwenden. Die im Lieferumfang enthaltene, ausführliche Anwendungsbeschreibung erläutert den Gebrauch auf leicht verständliche Weise. Auf abgebildeten Anwendungskarten ist die richtige Position der Elektroden, sowie die Einstellungen der Bedienknöpfe zu sehen. Hierdurch ist eine schnellere Einstellung möglich, als bspw. bei einer Menüführung auf einem Bildschirm.

... vertrauen auch Sie – wie viele andere Anwender – auf mittlerweile 20 Jahre erfolgreiche Erfahrung und kontinuierliche Anwender-Forschung!



MÖGLICHE EINSATZGEBIETE:

- Schmerzlinderung
- reaktive Muskeltonisierung
- Zellgewebsaktivierung
- Durchblutungsfördernd
- Lymphrückfluß unterstützend
- Verbesserung der Gewebsernährung und des Stoffwechsels
- Unterstützung der Regeneration.

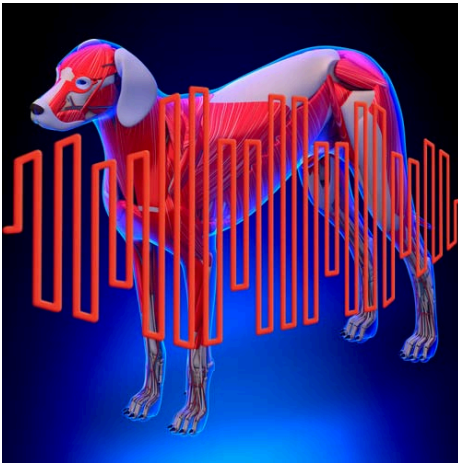
ÜBERSICHT DER SPORTANWENDUNGEN:

- Leistungssteigerung (Muskeltonisierung, Muskelaufbau)
- Muskel-Dysbalancen (Muskeltonusnormalisierung)
- Regeneration (Muskelde-tonisation, Muskellockerung)
- ...sowie sanfte Steigerung der Mikro-zirkulation.

AMPLISYSTEMS SYNCHRO 3.0 SPORT

Lieferumfang: AmpliSystems Synchro 3.0, Klebelektroden, Kabel, Akku-Ladegerät, Bedienungsanleitung, Transportkoffer

Artikel-Nr.: 11100



AMPLISYSTEMS® SYNCHRO 3.0® MITTELFREQUENZ- ELEKTROTHERAPIE FÜR TIERE!

Ursprünglich für die Humanmedizin entwickelt, zeigt das **AmpliSystems® Synchro 3.0®** auch herausragende Erfolge in der Tiermedizin. **AmpliSystems® Synchro 3.0®** nutzt die drei wichtigen Therapiefrequenzen

- Mittelfrequenz (Grundfrequenz 2kHz oder 6kHz)
- Niederfrequenz (Amplitudenmodulation 2Hz bis 100Hz)
- Schwellfrequenz (Amplitudenmodulation 1-100 Imp./Min.)

Diese Kombination sorgt für eine optimale Tiefendurchströmung des Gewebes, so daß die tief liegenden Nerven und Muskeln erreicht werden können.

AmpliSystems® Synchro 3.0® ist sehr einfach anzuwenden. Die im Lieferumfang enthaltene, ausführliche Anwendungsbeschreibung erläutert den Gebrauch auf leicht verständliche Weise.

AmpliSystems® Synchro 3.0® kann vom Arzt oder Tiertherapeuten, aber auch von im Umgang mit Tieren erfahrenen Personen eingesetzt werden.

Erkrankungen des Bewegungsapparates können effizient mit dem neuen Mittelfrequenz Elektrotherapie Gerät **AmpliSystems® Synchro 3.0®** therapiert werden.

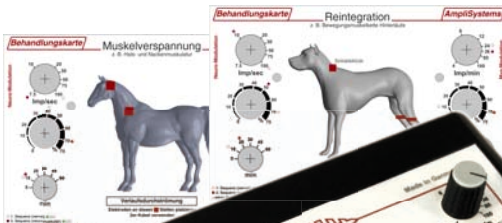
AmpliSystems® Synchro 3.0® zeichnet sich durch eine einfache, intuitive Bedienung aus.

Auf bebilderten Anwendungskarten ist die richtige Position der Elektroden, sowie die Einstellungen der Bedienknöpfe zu sehen. Hierdurch ist eine schnellere Einstellung möglich, als bspw. bei einer Menüführung auf einem Bildschirm.

AmpliSystems® Synchro 3.0® wird unabhängig von einer Steckdose durch den integrierten Akku betrieben.

So bleiben Sie beispielsweise im Stall voll für Therapiestunden einsatzbereit.

... vertrauen auch Sie – wie viele andere Anwender – auf mittlerweile 20 Jahre erfolgreiche Erfahrung und kontinuierliche Anwender-Forschung!



BEWÄHRTE INDIKATIONEN BEI PFERDEN UND HUNDEN:

- Wirbelsäulenerkrankungen z.B.
- Dackellähme, Spondylose
- Kissing spinnes
- Arthrosen bei Schale
- Spat HD, Hufrollenentzündung
- Humeruskopfnekrose
- Ellenbogendysplasie
- Arthritis, Myopathien

- Neuralgien
- Muskelverspannungen
- Muskeltrophie z.B. bei Schonhaltungen
- Lähmungen
- Wundheilungsstörungen
- Lymphödeme
- Asthmatische Beschwerden
- Tendinopathien und Insertionsdesmopathien unterschiedlicher Lokalisation.

AMPLISYSTEMS SYNCHRO 3.0 VET

Lieferumfang: AmpliSystems Synchro 3.0, Klebeelektroden, Kabel, Akku-Ladegerät, Bedienungsanleitung, Transportkoffer

Artikel-Nr.: 11100

Allgemeine Geschäftsbedingungen der ROM-Elektronik GmbH

Für alle unsere Lieferungen und Leistungen gelten, auch ohne ausdrückliche Vereinbarung, die vom Zentralverband der Elektrotechnischen Industrie e.V. empfohlenen Allgemeinen Lieferbedingungen für Erzeugnisse und Leistungen der Elektroindustrie GL-ZVEI („Grüne Lieferbedingungen“), sowie die dazugehörige Softwareklausel zur Überlassung von Standard-Software als Teil von Lieferungen und die Ergänzungsklausel für den erweiterten Eigentumsvorbehalt, veröffentlicht im Bundesanzeiger (jeweils neueste Fassung), mit den folgenden Abweichungen und Ergänzungen:

§ 1 Umfang der Lieferungen und Leistungen (Art. I GL-ZVEI)

1. Einkaufsbedingungen des Bestellers, mündliche oder sonstige Absprachen, Änderungen, Ergänzungen oder Zusicherungen von Produkteigenschaften, bedürfen zu Ihrer Wirksamkeit unserer schriftlichen Bestätigung.
2. Unsere Angebote verstehen sich stets freibleibend. Abschlüsse oder Vereinbarungen werden erst durch unsere schriftliche Bestätigung verbindlich.
3. Bezieht sich das Geschäft auf Lieferungen oder Leistungen, die einer technischen Weiterentwicklung unterliegen, so sind wir berechtigt, den jeweils neuesten Modelltyp zu liefern, sofern das Interesse des Bestellers nicht eindeutig auf den bestellten Modelltyp beschränkt ist. Der Besteller ist in diesem Falle nur berechtigt vom Vertrag zurückzutreten, wenn er nachweist, dass sein Interesse an der Lieferung infolge der Typänderung entfallen ist.
4. Die Angaben in unseren Prospekten, Katalogen, Datenblättern und sonstigen Werbeschriften, in Spezifikationen, Pflichtenheften und sonstigen technischen Lieferbedingungen, in Zertifikaten und sonstigen Formularen, begründen keinen Rechtsanspruch im Sinne des § 443 BGB. Eine Haltbarkeitsgarantie nach § 443 BGB bedarf für ihre Wirksamkeit unserer als solche ausdrücklich gekennzeichneten schriftlichen Bestätigung.
5. Stellen wir dem Besteller Testgeräte zur Verfügung, so gelten diese als Versuchsmuster und nicht als Probe im Sinne der §§ 454, 455 BGB. Die geltenden Toleranzbereiche sind zu beachten.
6. Jede Teillieferung gilt als selbständiges Geschäft. Die Verjährung beginnt mit der Auslieferung der Ware.

§ 2 Preise und Zahlungsbedingungen (Art. II GL-ZVEI)

- 2.1. Unsere Preise verstehen sich ab Werk ausschließlich Verpackung und zuzüglich der jeweils geltenden gesetzlichen Umsatzsteuer.
- 2.2. Wir behalten uns eine Anpassung der vereinbarten Preise an die geänderten Lohn- und Materialkosten zur Zeit der Lieferung vor. Enthalten die Vertragsgegenstände Edelmetalle oder sonstige Materialien, deren Wert plötzlichen Kursprüngen unterliegt, so gilt für die Kostenanpassung keine zeitliche Begrenzung. In anderen Fällen ist die Kostenanpassung zulässig, wenn zwischen dem Datum unserer Auftragsbestätigung und dem vereinbarten Liefertermin ein Zeitraum von mindestens 120 Tagen liegt.
- 2.3. Unterliegt das Geschäft der VOPR 30/53, so gilt folgendes: Unsere Preise sind Marktpreise im Sinne des § 4 VOPR 30/53. An Stelle des vereinbarten Preises tritt ein Selbstkostenpreis, wenn die zuständige Preisdienststelle rechtskräftig feststellt, dass eine Preisbeurteilung nach den §§ 3 und 4 VOPR 30/53 nicht möglich ist. Bei der Ermittlung des Selbstkostenpreises sind die Kostenverhältnisse zum Zeitpunkt der jeweiligen Produktion maßgeblich. Soll der vereinbarte Preis als Höchstpreis gelten, so gilt als solcher der nach der Kostenanpassungsklausel § 2.2. der Kostenentwicklung angepasste Preis.
- 2.4. Sofern nichts anderes schriftlich vereinbart ist, sind unsere Rechnungen im Voraus ohne Skontoabzug zu bezahlen. Bei Überschreitung von Zahlungszielen, sind wir berechtigt, ab Fälligkeit Zinsen in Höhe von 2 % über dem jeweiligen Diskontsatz der Deutschen Bundesbank, mindestens in Höhe von 6 % zu verlangen.
- 2.5. Alle unsere Forderungen werden unabhängig von der Laufzeit etwa hereingenommener Akzente sofort fällig, wenn vereinbarte Zahlungsbedingungen trotz Mahnung nicht eingehalten werden oder wenn in den Vermögensverhältnissen des Bestellers eine Verschlechterung eintritt, die unsere Forderungen gefährdet (§ 321 BGB).

§ 3 Eigentumsvorbehalt (Art. III GL-ZVEI)

- 3.1. Es gilt der „Erweiterte Eigentumsvorbehalt“ entsprechend der ZVEI Ergänzungsklausel - jeweils neueste Fassung.
- 3.2. Im Falle einer Verschlechterung in den Vermögensverhältnissen des Bestellers nach § 2.5. sind wir berechtigt, die Weiterverarbeitung oder Weiterverarbeitung der unter Eigentumsvorbehalt gelieferten Ware zu untersagen und deren Rückgabe auf Kosten des Bestellers zu verlangen.

§ 4 Fristen für Lieferungen (Art. IV GL-ZVEI)

- 4.1. Die von uns angegebenen Lieferfristen sind nur dann verbindlich, wenn diese durch uns schriftlich bestätigt wurden.
- 4.2. Lieferverzögerungen, infolge von unvorhergesehenen Umständen, wie z. B. Terminverzögerungen durch den Vorlieferanten oder Subunternehmer, Lieferengpässen von Bauteilen, haben wir auch bei verbindlich zugesagten Lieferterminen nicht zu vertreten. In diesen Fällen sind wir berechtigt die Lieferfrist angemessen zu verlängern sowie teilweise oder ganz vom Vertrag zurückzutreten. Der Besteller wird über Beginn und Ende dieser Hindernisse zeitnah informiert.
- 4.3. Unsere Lieferpflicht ruht, solange der Besteller mit einer fälligen Zahlung im Rückstand ist.

§ 5 Transportversicherung (Art. V GL-ZVEI)

- 5.1. Auf Wunsch des Bestellers schließen wir eine Transportversicherung ab.
- 5.2. Zur Wahrung der Rechte aus dem von uns abgeschlossenen Versicherungsvertrag ist durch den Besteller wie folgt zu verfahren: Die Lieferung ist sofort bei Übergabe durch den Transportunternehmer auf Vollständigkeit und ordnungsgemäßen Zustand zu überprüfen. Fehlen Teile oder weisen Beschädigungen oder sonstige Umstände auf Transportschäden oder Verluste hin, so ist dies auf dem Empfangsschein zu vermerken. Treten Hinweise auf Transportschäden erst nach der Übergabe durch den Transportunternehmer auf, so ist dieser unverzüglich schriftlich zu benachrichtigen. Von der Schadensfeststellung und allen damit zusammenhängenden Vorgängen, sind wir unverzüglich zu unterrichten und der Zustand der Sendung nicht zu verändern sowie die Versandverpackung aufzubewahren. Die Verhandlungen mit der Versicherung führen wir. Der Besteller ist verpflichtet, uns alle für die Geltendmachung des Schadens erforderlichen Unterlagen, Belege, Fotos und Auskünfte zur Verfügung zu stellen.

§ 6 Haftung für Sachmängel (Art. VIII GL-ZVEI)

- 6.1. Wir leisten dafür Gewähr, dass unsere Produkte die in unseren einschlägigen Standardunterlagen angegebenen bzw. im Einzelfall schriftlich vereinbarten Merkmale aufweisen sowie frei von Fabrikations- und Materialmängeln sind. Für die Eignung unserer Produkte zu dem jeweiligen Verwendungszweck des Bestellers bleibt ausschließlich dieser verantwortlich, auch wenn wir ihn insoweit beraten haben. Muster sind für den Umfang unserer Gewährleistung nicht maßgebend.
- 6.2. Die Bestimmungen des § 377 HGB gelten für den Besteller unabhängig davon, ob er im Rechtssinne Kaufmann ist oder nicht; zur Wahrung von Gewährleistungsansprüchen obliegt es ihm eine Eingangsprüfung durchzuführen und festgestellte Mängel unverzüglich schriftlich mitzuteilen. Bloße Rücksendung der Ware gilt nicht als Mängelrüge und entbindet den Besteller nicht von der Verpflichtung zur Zahlung des Kaufpreises.
- 6.3. Soweit wir in unseren Standardunterlagen Zuverlässigkeitsangaben für unsere Produkte machen, handelt es sich um statistisch ermittelte Werte; sie dienen der Orientierung des Bestellers und werden nach bestem Wissen und Gewissen gemacht, sind aber unverbindlich.

§ 7 Schutzrechte (Art. IX GL-ZVEI)

- 7.1. Wir stehen nicht dafür ein, dass unsere Produkte frei von Schutzrechten Dritter sind; § 435 BGB ist insoweit ausgeschlossen.
- 7.2. Macht ein Dritter aus Schutzrechten berechtigte Ansprüche gegen unser Produkt geltend, so werden wir nach unserer Wahl entweder für die betroffenen Bauelemente eine Lizenz erwirken oder sie durch schutzrechtsfreie Bauelemente ersetzen. Sollte dies aus rechtlichen oder technischen Gründen unzumutbar sein, so nehmen wir das betroffene Produkt gegen Erstattung des Kaufpreises zurück. Weitergehende Ansprüche des Bestellers bestehen nicht.

§ 8 Gerichtsstand (Art. XII GL-ZVEI)

- 8.1. Alleiniger Gerichtsstand ist, wenn der Besteller Kaufmann ist, bei allen aus dem Vertragsverhältnis unmittelbar oder mittelbar sich ergebenden Streitigkeiten der Sitz unseres Unternehmens. Wir sind jedoch berechtigt, auch am Sitz des Bestellers zu klagen.
- 8.2. Für die Rechtsbeziehungen im Zusammenhang mit diesem Vertragsverhältnis gilt deutsches Recht unter Ausschluss des Übereinkommens der Vereinten Nationen über Verträge im internationalen Warenkauf (CISG).

Stand: November 2010



**ROM-Elektronik GmbH
Am Grund 13
86489 Deisenhausen**

**Telefon (08282) 7385
Telefax (08282) 7305
www.rom-electronic.net
info@rom-electronic.com**